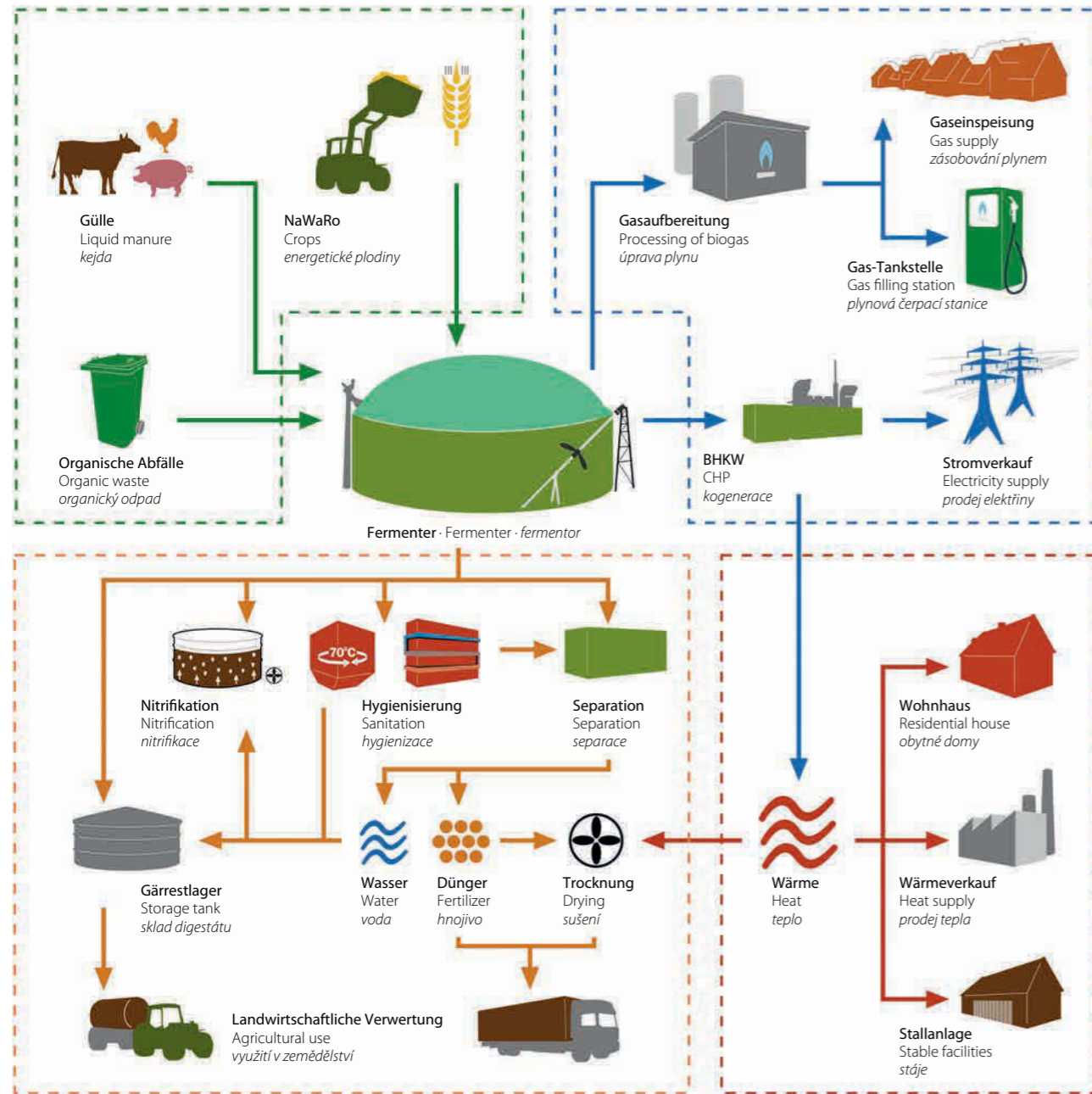


Varianten der Biogasaufbereitung

Possibilities of biogas production
Možnosti využití bioplynu



Biogasanlagen aus Edelstahl

Biogas Plants made of stainless steel
Bioplynové stanice z nerezové oceli

EINE FOTOSTORY · A PHOTO-STORY · FOTOGALERIE



Organic energy worldwide

WELTEC BIOPOWER GmbH
Zum Langenberg 2 · 49377 Vechta · Germany
Phone: +49 4441 99978-0
Fax: +49 4441 99978-8
info@weltec-biopower.de
www.weltec-biopower.de

WELTEC BIOPOWER ME s.r.o.
Holubova 978 · 547 01 Náchod
tel: +49 4441 99978-0
fax: +49 4441 99978-8
info@weltec-biopower.cz
www.weltec-biopower.cz

Biogasanlagen aus Edelstahl Eine Fotostory

Biogas Plants made of stainless steel – a Photo-Story
Bioplynové stanice z nerezové oceli – fotogalerie



1 **Erstellung der Bodenplatte** - Fitting of the concrete base - Výstavba betonových základových desek



2 **Anlage im Bau** - Biogas plant under construction - Bioplynová stanice ve výstavbě



3 **Anlage im Bau** - Biogas plant under construction - Bioplynová stanice ve výstavbě



4 **Feststoffeintrag Schubboden** - Moving floor container - Dávkovač s posuvnou podlahou



5 **Vertikalosierer** - Vertical dosificator - Dávkovač pevných substrátů



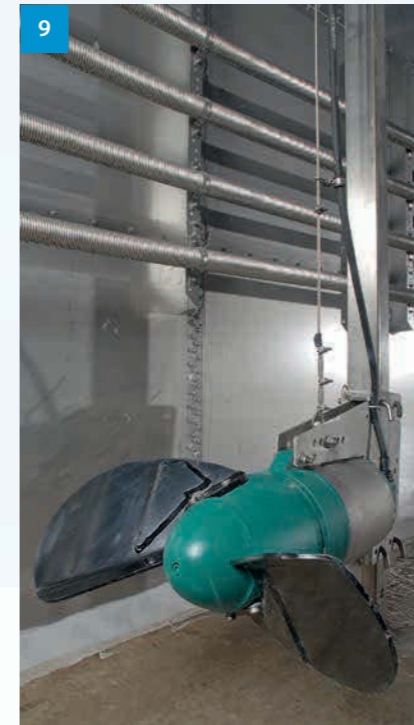
6 **Stopfschnecken** - Fermenter screw - Fermentorové šneky



7 **Fermenter Innensicht** - Fermenter from inside - Pohled dovnitř fermentoru



8 **Außenstütze Langachsührwerk** - Outside support for axial agitator - Venkovní stožár pro míchadlo na dlouhé hřídeli



9 **Tauchmotorührwerk** - Submersible agitator - Ponorné míchadlo



10 **Blockheizkraftwerk im Gebäude** - Combined heat and power unit (CHP) in a building - Kogenerační jednotky v budově



11 **Blockheizkraftwerk im Container** - CHP in a container - Kogenerační jednotka v kontejneru



12 **Biogassackel** - Biogas flare - Nouzový hořák



13 **Pumpenblock** - Pumping technology - Čerpač blok



14 **Trocknung** - Drying unit - Sušení



15 **Schaltschrank/Visualisierung** - Control/visualization - Řídicí rozvaděč/vizualizace



16 **Hygienisierung** - Sanitation unit - Hygienizace